



## FICHE TECHNIQUE



### BANC ESCALE

Banc composite chanvre et piétement en acier

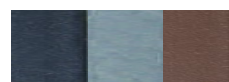
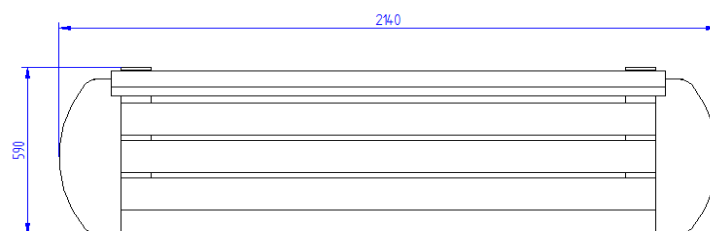
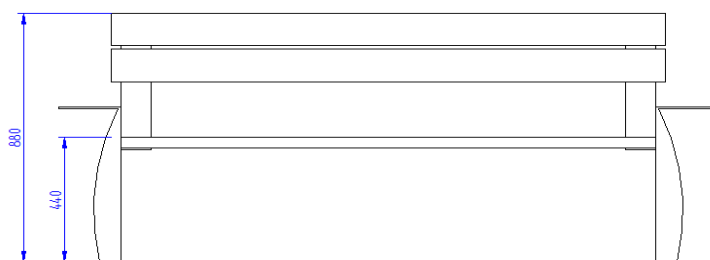
Assise composée de 3 lames 115 x 36 mm

Dossier composé de 2 lames 115 x 36 mm

Piétement en plaque d'acier 8 mm protégé  
par métallisation et thermo-laquage

A fixer au sol

Dimensions : (L) 2,1 m x (l) 0,59 m x (h) 0,88 m  
Hauteur assise : 0,44 m



Coloris disponibles\*

(\*autres coloris possible sur demande)