

NOTICE DE POSE

CLAUSTRAS COMPOSITE

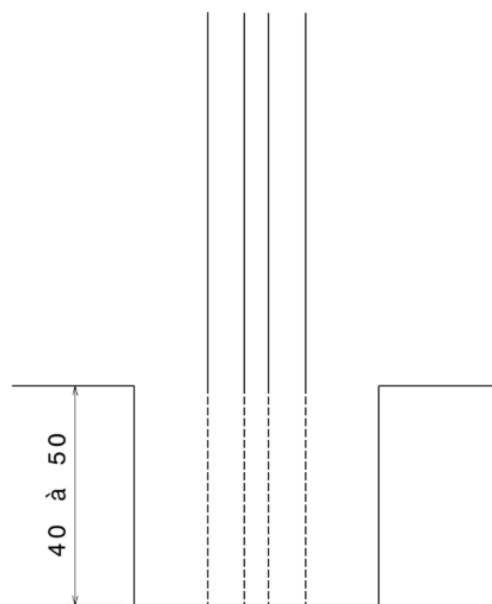
Avant le démarrage du chantier, nous vous conseillons vivement l'entière lecture de ce document afin d'appréhender tout problème de montage. Le claustra est prévu pour une utilisation verticale et n'est pas conçu pour servir de point d'ancrage. Nous déclinons toute responsabilité et annulerons notre garantie en cas de non-respect des instructions d'emploi ci-dessous.

Pose du claustra avec scellement dans le béton

Attention : Ne pas utiliser du béton prêt à l'emploi afin de ne pas détériorer l'aluminium.

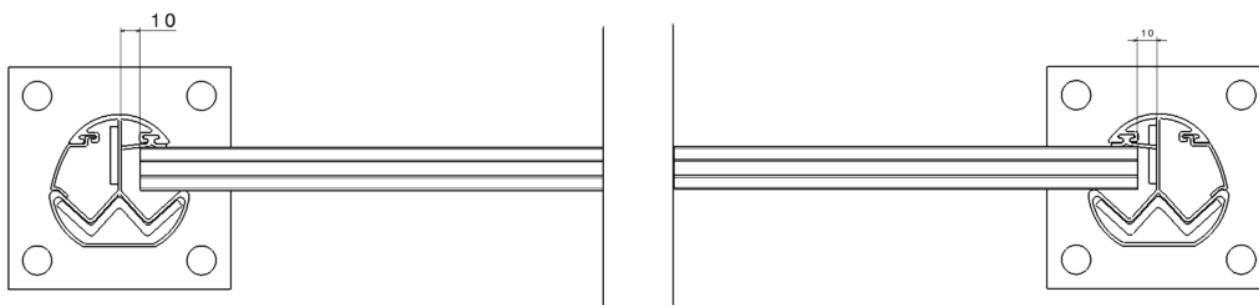
Etape 1 - Creuser les trous de scellement de poteaux.

Diamètre de 30 centimètres sur 40 à 50 centimètres environ de profondeur au minimum (dans un sol dense et homogène). En fonction de la nature du terrain, les trous pourront être de taille supérieure sous la responsabilité du poseur. Il devra cependant s'assurer que la hauteur hors sol ne soit jamais inférieure à la hauteur finie du claustra désiré.



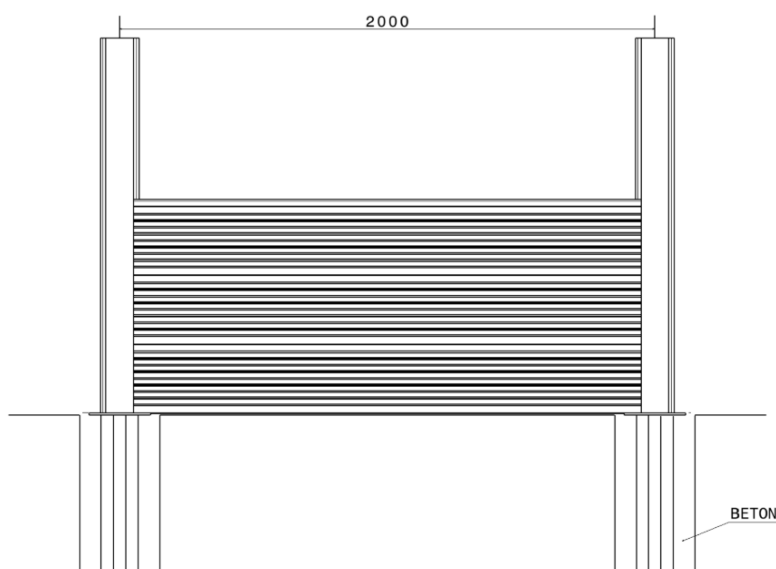
Etape 2 - Positionner les poteaux dans les trous

Les poteaux doivent être espacés de la longueur de la lame + le jeu de dilatation de 20 millimètres (10 millimètres de part et d'autre)



Etape 3 - Caler et sceller les poteaux avec du béton

Veillez à contrôler la verticalité, la hauteur et l'entraxe.
Après séchage, revérifiez l'espacement des poteaux.



Etape 4 - Insérer et glisser la première lame...

...Jusqu'en bas puis insérer et glisser une seconde jusqu'à emboîtement avec la précédente et ainsi de suite. Veillez à contrôler le jeu de dilatation de chaque côté - si nécessaire, recoupez la lame. Terminer avec la clé de poteau, le profil de finition et le chapeau.

